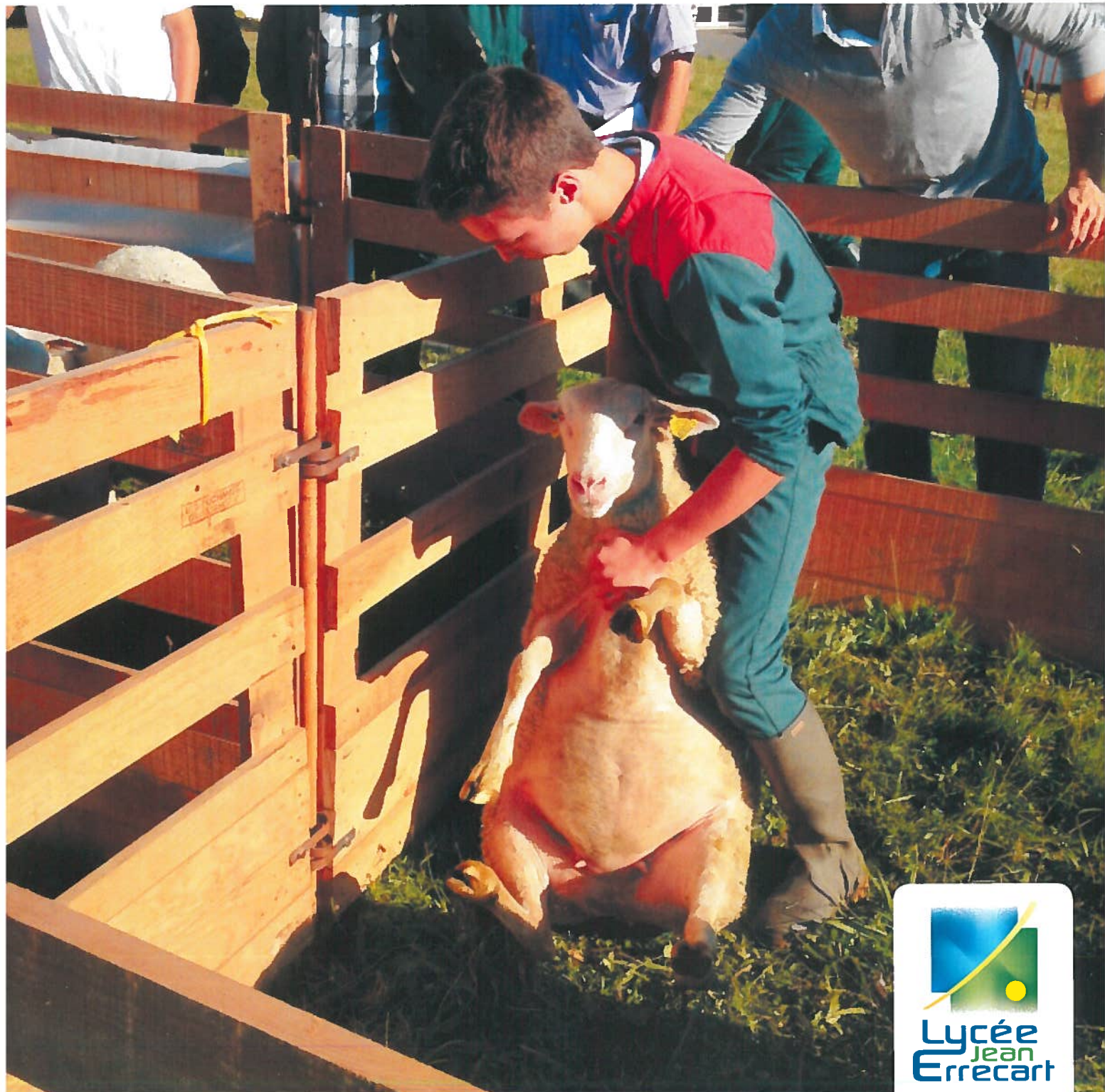


Bac Pro C.G.E.A.

Conduite et Gestion de l'Entreprise Agricole



Bac Pro C.G.E.A.



C'est une formation sur un cycle de trois ans constitué d'une part, d'une première année correspondant à la classe de 2nde professionnelle intitulée « Productions » et d'autre part d'une 2^e et 3^e année correspondant aux classes de 1^{re} et Terminale de la spécialité « Polyculture - Élevage ».

Cette approche du Baccalauréat Professionnel présente un double avantage :

- Encourager et préparer les élèves à la poursuite d'études (BTS Agricoles),
- Favoriser l'insertion professionnelle en leur permettant d'acquérir les compétences liées au secteur d'activité.

La formation est constituée de modules d'enseignement général et de modules professionnels, ainsi que de 22 semaines de formation en milieu professionnel (stage) sur les trois ans. Le contrôle continu reste un atout majeur de ce cursus ; en effet il entre à hauteur de 50 % dans l'obtention du diplôme du Bac Pro.

Cette formation permet sur 3 ans d'acquérir deux diplômes :

- Le BEPA « Travaux en exploitation de polyculture-élevage » validé à 100% en contrôle continu, en classe de Première.
- Le Bac Pro en Terminale.

Le Bac Pro CGEA forme les élèves autour des thèmes suivants :

- Apprendre à produire autrement,
- Réaliser des choix techniques dans le cadre d'un système de production,
- Piloter une entreprise agricole,
- Assurer la conduite technique des productions,
- Gérer le travail dans l'entreprise agricole,
- Réaliser des opérations de gestion et d'administration de l'entreprise dans son contexte,
- Mettre en œuvre des activités de valorisation de l'entreprise, de ses produits et services,
- S'adapter à des enjeux professionnels particuliers.



TP manipulation de bétail



Montage du matériel dans l'atelier d'agroéquipement



Conduite d'engins agricoles



TP de biologie : étude du sol

Objectifs de la formation

Dans la filière CGEA, le Module d'Adaptation Professionnelle offre des compétences élargies dans différentes spécialités.

Sous l'intitulé de « Diversification des activités agricoles », il propose une réflexion sur les potentiels de diversification et de transformation des entreprises agricoles locales.

Au lycée Jean Errecart, des semaines entières sont dédiées à des interventions et des visites d'entreprises du secteur agricole.

L'atelier d'agroéquipement permet aussi l'acquisition de notions basiques d'entretien des matériels agricoles modernes.

Contenus pédagogiques en Seconde

ENSEIGNEMENTS GÉNÉRAUX		
EG 1	Langue française et compréhension du monde (français, histoire géographie, économie et éducation socio-culturelle)	150 H
EG 2	Langues et cultures étrangères	60 H
EG 3	Santé et activités physiques et sportives (E.P.S.)	75 H
EG 4	Culture scientifique et technologique	120 H
MODULES PROFESSIONNELS		
EP 1	Contexte de l'acte de production	45 H
EP 2	Les êtres vivants dans leur environnement	90 H
EP 3	Mise en œuvre des opérations techniques : conduite d'élevages et de cultures	210 H
Formation en milieu professionnel (stage)		4 à 6 semaines
OPTION SPORTIVE OU CULTURELLE		66 H
SECTION SPORTIVE PELOTE BASQUE		132 H

Contenus pédagogiques en Première et Terminale

ENSEIGNEMENTS GÉNÉRAUX		
MG 1	Langue française, langages, éléments d'une culture humaniste et compréhension du monde	308 H
MG 2	Langue et culture étrangères	98 H
MG 3	Motricité, santé et socialisation par la pratique des activités physiques, sportives, artistiques et d'entretien de soi	112 H
MG 4	Culture scientifique et technologique	280 H
MODULES PROFESSIONNELS		
MP 1	Pilotage de l'entreprise agricole	70 H
MP 2	Entreprise agricole, marchés et territoire	70 H
MP 3	Gestion de l'entreprise agricole	112 H
MP 4	Gestion durable des ressources et agroécosystème dont Zootechnie (42h), Agronomie (42h), STP Zootechnie et Agronomie (70h)	154 H
MP 5	Conduite d'un processus de production	112 H
MP 6	Choix, mise en œuvre et maintenance des agroéquipements dans un processus de production	84 H
MODULES SPÉCIFIQUES		
MAP	Module d'Adaptation Professionnelle	56 H
Activités pluridisciplinaires affectées au domaine professionnel		112 H
Enseignement à l'Initiative de l'Établissement (EIE)		112 H
Éducation à la santé, à la sécurité et au développement durable		35 H
Formation en milieu professionnel (stage)		14 à 16 semaines
OPTION SPORTIVE OU CULTURELLE		62 H
SECTION SPORTIVE PELOTE BASQUE		124 H



Lycée Jean Errecart

*Apprendre la nature
pour bâtir le futur.*

Ses infrastructures



Le lycée Errecart est un acteur prépondérant de formation et de développement rural. Depuis 50 ans, il accueille et accompagne les étudiants dans leur parcours scolaire.

Il propose un hébergement en chambre individuelle, un foyer des étudiants. A cette capacité d'accueil, s'ajoute un équipement pédagogique de qualité : un amphithéâtre de 180 places, des laboratoires de physique-chimie et de biologie, une plate-forme technologique agro-alimentaire, trois salles d'informatique, un espace Wi-Fi sécurisé, une connexion internet par fibre optique, sans oublier un Centre de Documentation et d'Information. Il s'attache à intégrer la dimension humaine nécessaire à l'épanouissement personnel de chaque étudiant et à la réalisation de son projet professionnel (tutorat, suivi personnalisé, ...).

Sa localisation :



Les autres filières lycée

4^e et 3^e de l'Enseignement Agricole
2nde Générale et Technologique
Bac Professionnel B.I.T.
Bio Industries de Transformation.

Bac Technologique
de l'Agronomie et du Vivant

- Domaine de la production agricole.
- Domaine de l'aménagement
et de la valorisation des espaces.

Bac Général spécialité Biologie-Ecologie ou
Mathématiques ou Physique-Chimie ou Sciences
Economiques et Sociales.

5 BTS

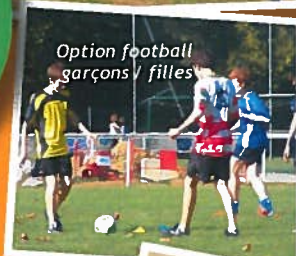
- Sciences et Technologies des Aliments
- Analyse, Conduite et Stratégie de l'Entreprise Agricole
- Technico Commercial Produits alimentaires & Boissons
- Technico Commercial Animaux d'Elevage et de Compagnie
- Gestion et Protection de la Nature



Option danse
contemporaine



Option rugby
garçons / filles

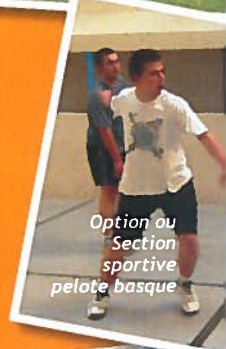


Option football
garçons / filles



Les options sportives et culturelles

Elles font partie du planning hebdomadaire d'Errecart. C'est un rendez-vous que nos jeunes ne veulent pas manquer. Chaque lycéen a l'opportunité de s'y inscrire en début d'année ; rien n'est imposé.



Option ou
Section
sportive
pelote basque



Option hippologie
et équitation



Option basket



Option golf

92%

de réussite aux examens depuis dix ans



Enseignement
Général



Commerce



Laboratoire
Agro-Alimentaire



Agriculture
Agronomie



Environnement